



Séjour Esprit de famille 7 jours/ 7 nuits - Spécial groupes

Plagne Le France - Alpes du Nord

Ski alpin, snowboard, ski hors-piste : choisissez le meilleur pour vous et vos enfants, tout est inclus !

VOTRE SÉJOUR EN BREF

L'UCPA a imaginé des séjours au ski pour pouvoir vivre des moments inoubliables en famille à partir de 10 personnes. Hébergement, forfait de ski, matériel, cours de ski, pension complète, club enfant de 3 à 17 ans : tout est compris!

LES + DU SÉJOUR

- ◇ Séjour tout compris, l'UCPA prend soin de vous
- ◇ Deuxième plus grand domaine skiable au monde
- ◇ L'école de ski UCPA, le Must des cours de ski
- ◇ Départ skis aux pieds
- ◇ Grande terrasse plein sud avec vue sur les pistes

Ski alpin ou Snowboard



Âges

3 - 77 ans

Besoin de conseils ?

(0033) 3 28 82 93 00 Prix d'un appel local

SPOT



La Plagne Le France

A la découverte du deuxième plus grand domaine skiable au monde !

Au cœur du domaine skiable de la Grande Plagne, le village UCPA est situé sur les pistes dans la station de Plagne Centre, à 1970 m d'altitude. Face au Mont-Blanc, le domaine vous étonnera par sa diversité et vous permettra de découvrir des villages et ambiances différentes chaque jour, grâce à ses multitudes pistes de ski, de passer du snowpark au Glacier de Bellecôte à 3250 m, des forêts de Montchavin et Montalbert aux champs de poudreuse ... Un terrain de jeu idéal pour les débutants comme les experts !

Le Domaine skiable, c'est 225 km de pistes, 485 enneigeurs, 80 remontés mécaniques, 126 pistes - 1200 m à 3250 m (9 vertes - 74 bleues - 34 rouges - 19 noires - 1 Snowpark)

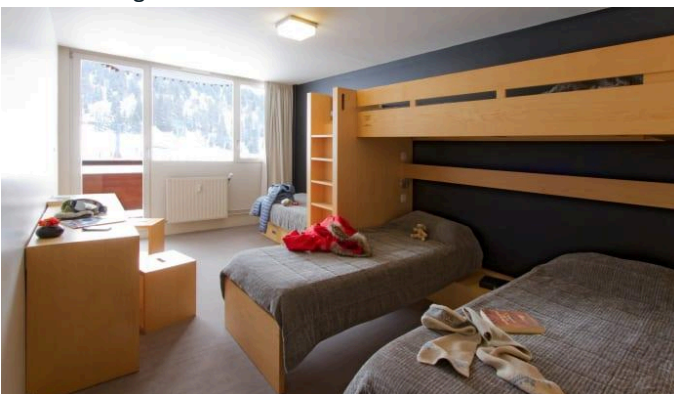
HÉBERGEMENT

Hébergement Village sportif La Plagne France

- Hébergement avec des espaces de vie chaleureux pour se détendre (bar, terrasse) et des espaces WIFI

Restaurant

- Restaurant panoramique avec terrasse donnant sur la piste
- Petit déjeuner continental
- Déjeuner et dîner sous forme de buffets variés
- Paniers repas avec ingrédients au choix pour ceux qui veulent profiter des pistes toute la journée
- Un dîner régional dans la semaine



Les Chambres

- **chambre de 4 personnes** équipée d'un couloir avec vestiaire, 1 salle de bain avec toilettes séparées. Espace chambre avec 2 lits simples et 2 lits superposés ou 2 lits en hauteur.

- **chambre de 3 personnes** (nombre de chambres très limité). Elles sont équipées d'un couloir avec vestiaire, 1 salle de bain avec toilettes séparées. Espace chambre avec 3 lits simples. Située uniquement au 1^{er} et ou 2^{ème} étage, nombre de chambres très limité.

- **chambre de 2 personnes** (nombre de chambres très limité). Elles sont équipées d'un couloir avec vestiaire, 1 salle de bain avec toilettes séparées. Espaces chambre avec 2 lits simples. Situées uniquement au 1^{er} et ou 2^{ème} étage, les chambres ne sont pas communicantes et sont réservées en priorité aux familles mono parentale.

Pour les familles de 5 personnes : Répartition de la famille dans 2 chambres non communicantes.

- Linge de lit à disposition sur votre lit à l'arrivée (housse de couette, drap housse et taie d'oreiller) ainsi qu'un lot de deux serviettes (une serviette et un drap de bain par personne).

LES FORMULES ET LE PROGRAMME JOUR APRÈS JOUR

Pour les parents, 4 formules de ski au choix :

➤ Ski alpin

Une formule complète incluant :

- 4 séances encadrées de 2h30 du niveau débutant à expert
- Pour les débutants une séance supplémentaire le dimanche
- Débriefs moniteur dans la semaine
- Un accès prioritaire aux remontées mécaniques
- Matériel de ski et forfait 6 jours

➤ Snowboard

Pour tous niveaux sauf débutant

Une formule complète incluant :

- 4 séances encadrées de 2h30 du lundi au vendredi (hors mercredi)
- Débriefs moniteur dans la semaine
- Un accès prioritaire aux remontées mécaniques
- Matériel de snowboard et forfait 6 jours
- Attention, pour le bon fonctionnement de l'école de Snowboard, les adultes pourront être mixés avec les enfants de 12 à 17 ans de même niveau technique.

➤ Ski découverte hors-piste

(Excepté sur la semaine du 24 et 31/12/2023)

Une formule complète incluant :

- 4 séances encadrées de 2h30 pour les skieurs confirmés
- Le matériel de sécurité (D.V.A, pelle, sonde, petit sac)
- Débriefs moniteur dans la semaine
- Un accès prioritaire aux remontées mécaniques
- Matériel de ski et forfait 6 jours

➤ Raquette et bien être

Une formule complète incluant :

- 2 séances raquettes encadrées de 2h30 tous niveaux
- 1 séance de yoga encadrée
- 1 séance de massage de 30 minutes
- Raquettes fournies (prévoir des chaussures imperméables) et forfait 6 jours

Pour les enfants et ados, 4 formules :

➤ Ski 3-5 ans

- 6 séances de 2h30 encadrées par l'ESF du niveau Piou Piou à Ourson, du dimanche matin au vendredi matin inclus
- L'accompagnement aux cours de ski par les animateurs de l'UCPA à l'aller et au retour
- Matériel de ski & casque et forfait 6 jours
- Passage des étoiles du Piou piou à l'ourson

➤ Ski 6-11 ans

- 5 séances de 2h30 encadrées par des moniteurs UCPA du lundi au vendredi + 1 séance supplémentaire pour les débutants le dimanche après-midi
- Des groupes de niveau adaptés
- Matériel de ski & casque et forfait 6 jours
- Passage des étoiles jusqu'à l'étoile d'or

➤ Ski 12-17 ans

- 4 séances de 2h30 encadrées par des moniteurs UCPA du lundi au vendredi + 1 séance supplémentaire pour les débutants le dimanche après-midi
- Des groupes de niveau adaptés
- Matériel de ski & casque et forfait 6 jours
- Passage des étoiles jusqu'à l'étoile d'or

➤ Snow 12-17 ans

Pour tous niveaux sauf débutant

- Le meilleur du snow pour vos ados : Snowpark, Flat, freestyle et Jumps
- 4 séances de 2h30 encadrées par des moniteurs UCPA du lundi au vendredi (hors mercredi)
- Des groupes de niveau adaptés
- Matériel de snowboard & casque et forfait 6 jours
- Passage des étoiles jusqu'à l'étoile d'or

Pour les séjours enfants :

> Clubs enfants inclus de 3 à 17 ans du lundi au vendredi

Une équipe dédiée et spécialisée selon l'âge de vos enfants :

- Kids Club 3-5 ans
- Teens Club 6-11 ans
- Le spot Ado 12 ans et +

Séjour de 7 jours /7 nuits du samedi 18h au samedi 10h. Sauf pour les arrivées du lundi 26 Décembre au dimanche 1er janvier 2023

Jour d'arrivée

Samedi entre 18h et 20h : Accueil, distribution du matériel et des forfaits pour toute la famille, dîner

Dimanche : Distribution du matériel, ski en autonomie pour toute la famille et cours de ski pour les débutants (premier cours pour les 3-5 ans soit le matin ou l'après-midi)

Après ski : Pot d'accueil, dîner



Durant le séjour

Lundi et mardi :

Séances encadrées (ski, snowboard) en alternance le matin ou l'après-midi en même temps que vos enfants dans la mesure du possible

Le reste de la journée, vous profitez de vos vacances (ski en famille, détente ...)

Mercredi :

7h-11h : Petit-déjeuner allongé

Le matin : Ski libre en famille

Après-midi : Séance encadrée pour les 6-11 ans afin de préparer les passages des étoiles et ski libre pour le reste de la famille.

Jeudi et vendredi :

Séances encadrées (ski, snowboard ou bien-être) en alternance le matin et l'après-midi en même temps que vos enfants.

Le reste de la journée, vous profitez de vos vacances (ski en famille, détente ...)

Chaque jour, l'UCPA vous propose un goûter gourmand et des séances de stretching ou de Yoga. Également le défi famille en fil rouge tout au long de la semaine.

Des soirées pensées pour les parents et les enfants : soirée cinéma, soirée régionale, cérémonie de remise des prix du défi famille et bien sûr la boum des enfants & ados !

Le déroulement de ce programme est donné à titre indicatif. Il peut subir des modifications ou des aménagements, en fonction des critères techniques, des impératifs de sécurité ou des conditions climatiques du moment. Dans ce cas, seuls les responsables de l'encadrement UCPA sont habilités à prendre la ou les décisions nécessaires.

Il peut aussi être adapté selon le niveau technique et physique des participants.

Dernier jour

Samedi, check-out au plus tard à 10h

NIVEAU ● ● ● ● ●

INTENSITÉ PHYSIQUE ● ● ● ● ●

✓ Inclus

- ◇ Hébergement et pension complète
- ◇ Le club enfants à partir de 3 ans du lundi au vendredi
- ◇ Forfait Grande Plagne du dimanche au vendredi
- ◇ Matériel de ski (skis, bâtons, chaussures)
- ◇ L'encadrement par des professionnels UCPA et ESF à partir de 3 ans
- ◇ Le passage des niveaux pour les enfants
- ◇ Les activités extra sportives
- ◇ L'assurance responsabilité civile
- ◇ Mise à disposition d'un lot de deux serviettes (une serviette et un drap de bain par personne)

✗ Non inclus

- ◇ Le transport
- ◇ Les assurances individuelles (annulation, assistance, rapatriement)
- ◇ L'équipement personnel

À PROPOS DU SÉJOUR

Équipements inclus

Skis, chaussures et bâtons. Casques pour les enfants.
Pour les formules ski hors-piste, tout le matériel de sécurité est inclus : DVA, pelle, sonde et petit sac

Équipements non-inclus

1 veste et 1 pantalon de ski, 1 ou 2 pulls ou polaires, 1 collant chaud, 1 bonne paire de gants ou de moufles, 1 bonnet de ski ou un casque, 1 paire de lunettes de soleil filtrant les U.V, 1 masque de ski, 1 crème solaire haute protection, 1 stick pour les lèvres.

Une gourde et un petit sac à dos en cas de repas sur les pistes.

Informations pratiques

Toutes les informations nécessaires au bon déroulement de votre séjour vous seront communiquées à votre arrivée.

À NOTER : À L'UCPA, CHACUN PARTICIPE

- ↘ Il n'y a pas de service d'étage ou de service de chambre.
- ↘ À la fin du séjour, chacun rafraîchit sa chambre et dépose les draps dans les bacs prévus à cet effet.
- ↘ Au restaurant, chacun se sert, débarrasse et nettoie sa table.

Encadrement

Groupe constitué pour la semaine sur la base de votre niveau technique et de vos attentes.

Niveau d'expertise

Niveau technique - Ouvert à tous du débutant à l'expert pour la pratique du ski, **tous niveaux sauf débutant pour le snowboard** et à partir du **niveau confirmé en ski** pour la pratique du ski hors piste

Suivant les stages, possibilité de groupes de niveaux.

Intensité physique

Ski alpin

Intensité physique - * Facile

Faible intensité, convient à tout le monde. C'est l'occasion de vous réconcilier avec le sport.

ADRESSE ET ACCÈS

Village sportif UCPA La Plagne Le France
BP 61
73214 - Aime
00 (33) 4 79 09 06 81
plagne-france.sec@ucpa.asso.fr